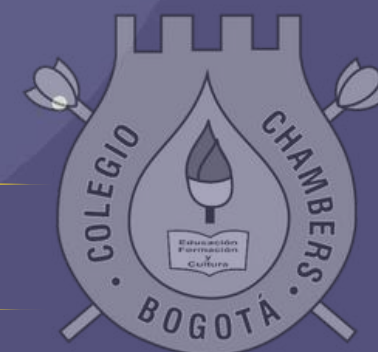


# Calendario Colegio Chambers

2024



2024

# Febrero

LU	MA	MI	JU	VI	SA
			1	2	3
5	6	7	8	9	10
12	13	14	15	16	17
19	20	21	22	23	24
26	27	28	29		

01: Welcome Back preschool and primary!

02: Inicio I Bimestre

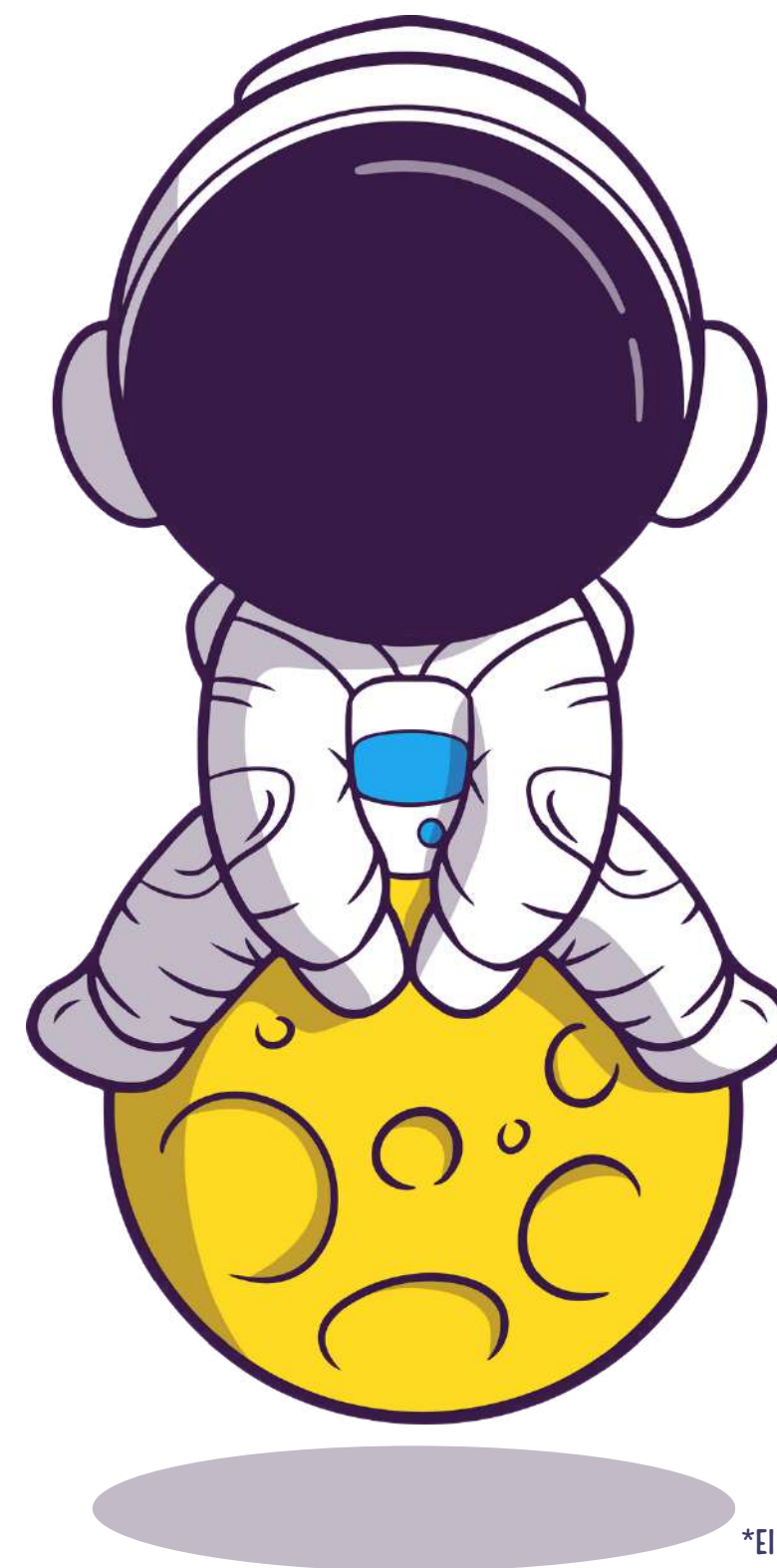
09: Inicio electivas I semestre

10: Reunión familias nuevas

14: Miércoles de ceniza

28: Día de la salud, elección de personero, centro literario

# Autonomía



\*El cronograma está sujeto a cambios

# Marzo

LU	MA	MI	JU	VI	SA
				1	2
4	5	6	7	8	9
11	12	13	14	15	16
18	19	20	21	22	23
25	26	27	28	29	30

02: Asamblea general de Familias Chambersianas

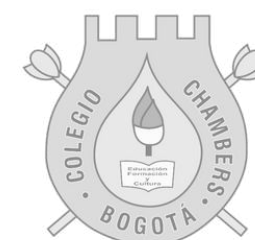
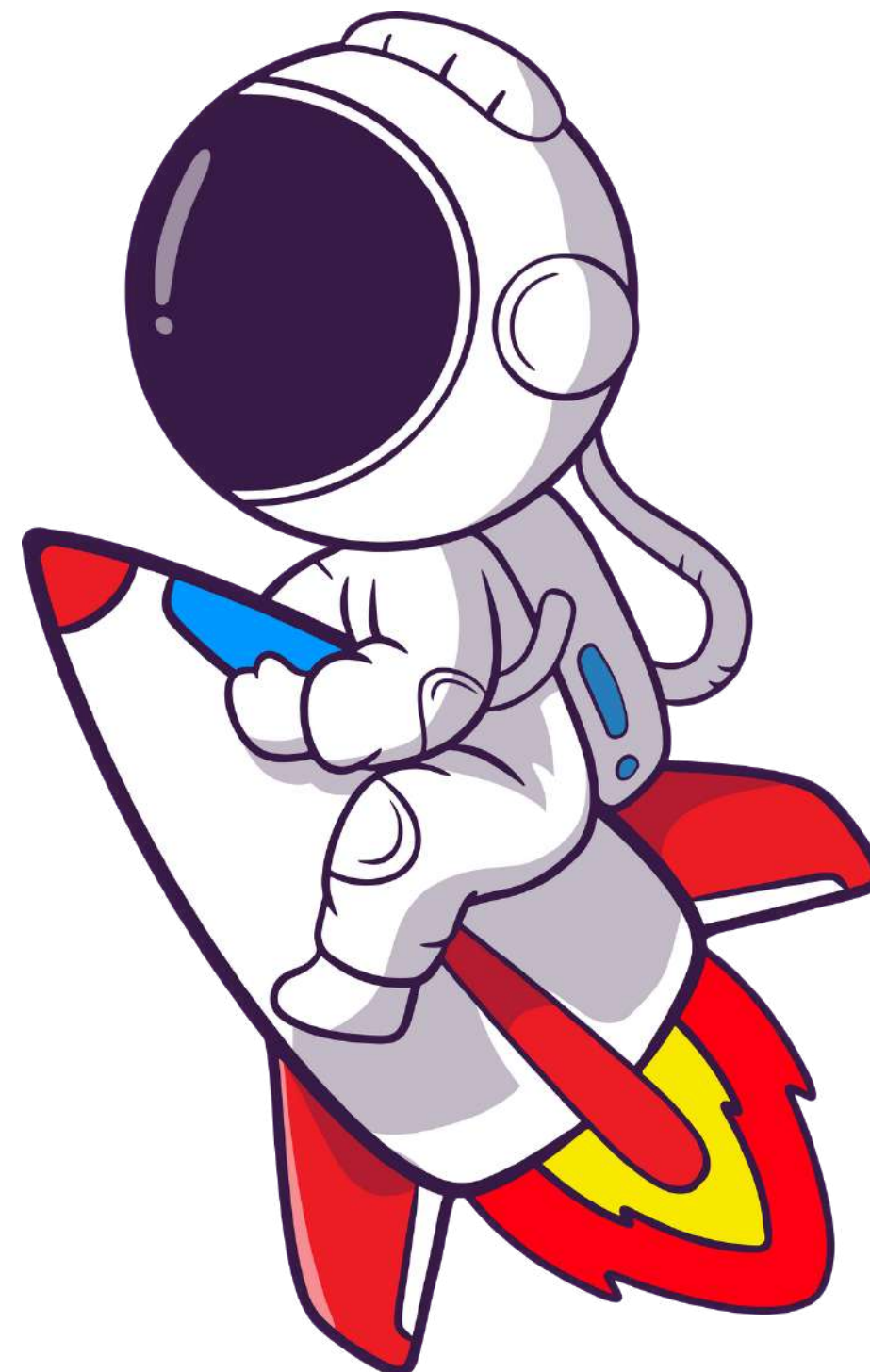
08: Día de la mujer

09: Reunión Consejo Directivo

19: Día del hombre

Del 25 al 29: Semana Santa

# Libertad



\*El cronograma está sujeto a cambios

2024

# Abril

# Compromiso

LU	MA	MI	JU	VI	SA
1	2	3	4	5	6
8	9	10	11	12	13
15	16	17	18	19	20
22	23	24	25	26	27
29	30				

Del 02 al 05: Evaluaciones bimestrales

08: Inicio II Bimestre

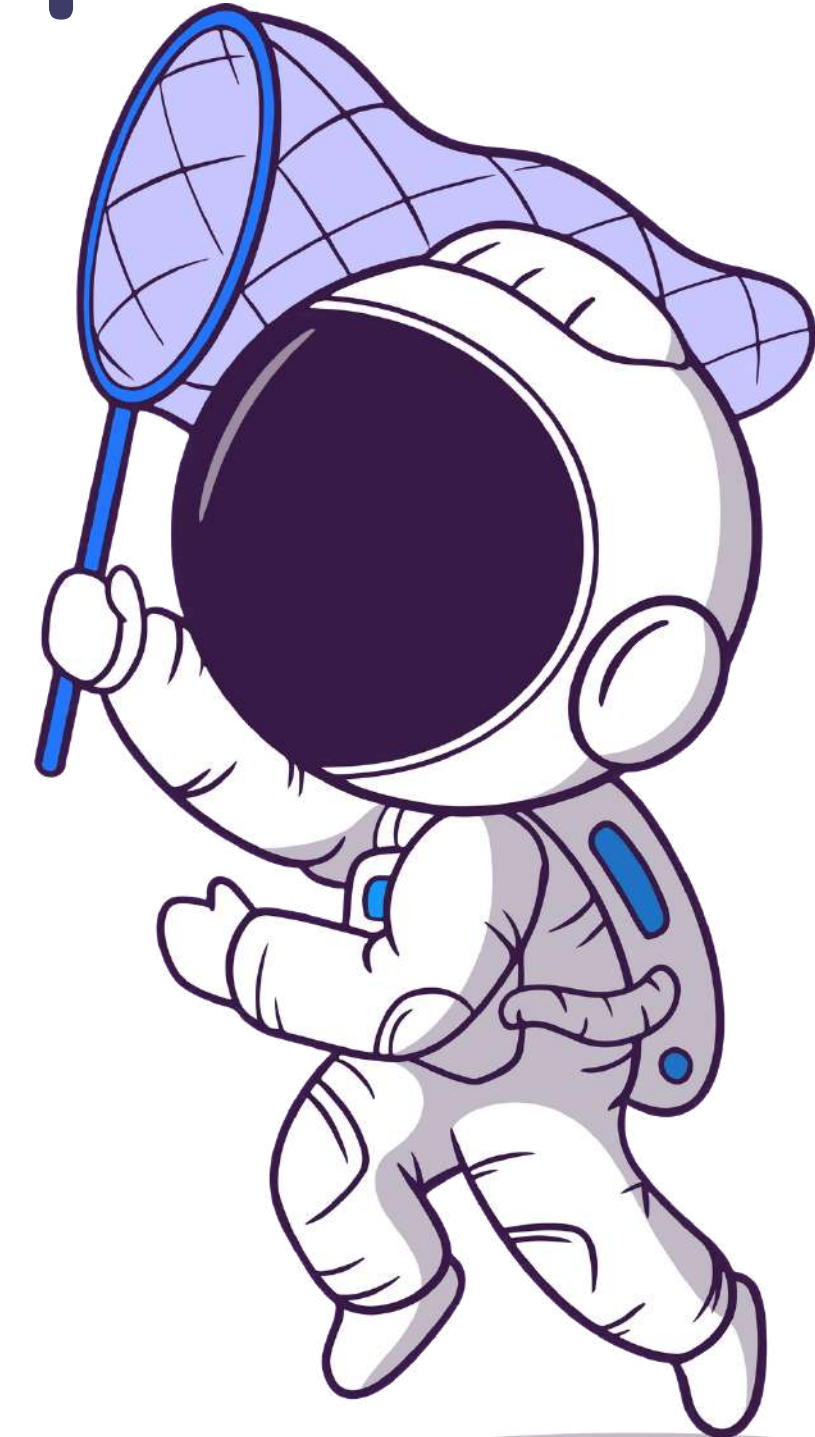
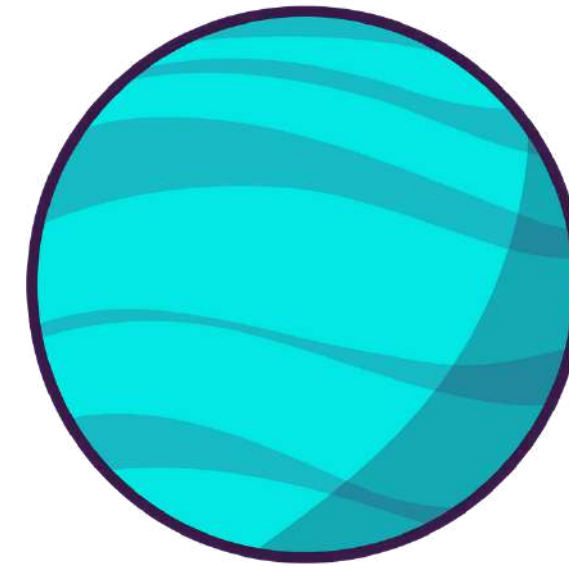
11: Salida pedagógica

17: Estudiantes citados exclusivamente para recuperaciones

23: Izada de bandera: Día del idioma

26: Día de la secretaria, día deportivo y cultural, inicio intercambios

27: I Entrega de informes académicos y convivenciales



\*El cronograma está sujeto a cambios

# Mayo

LU	MA	MI	JU	VI	SA
		1	2	3	4
6	7	8	9	10	11
13	14	15	16	17	18
20	21	22	23	24	25
27	28	29	30	31	

02: Misterios luminosos

06: Misterios gozosos

14: Misterios dolorosos

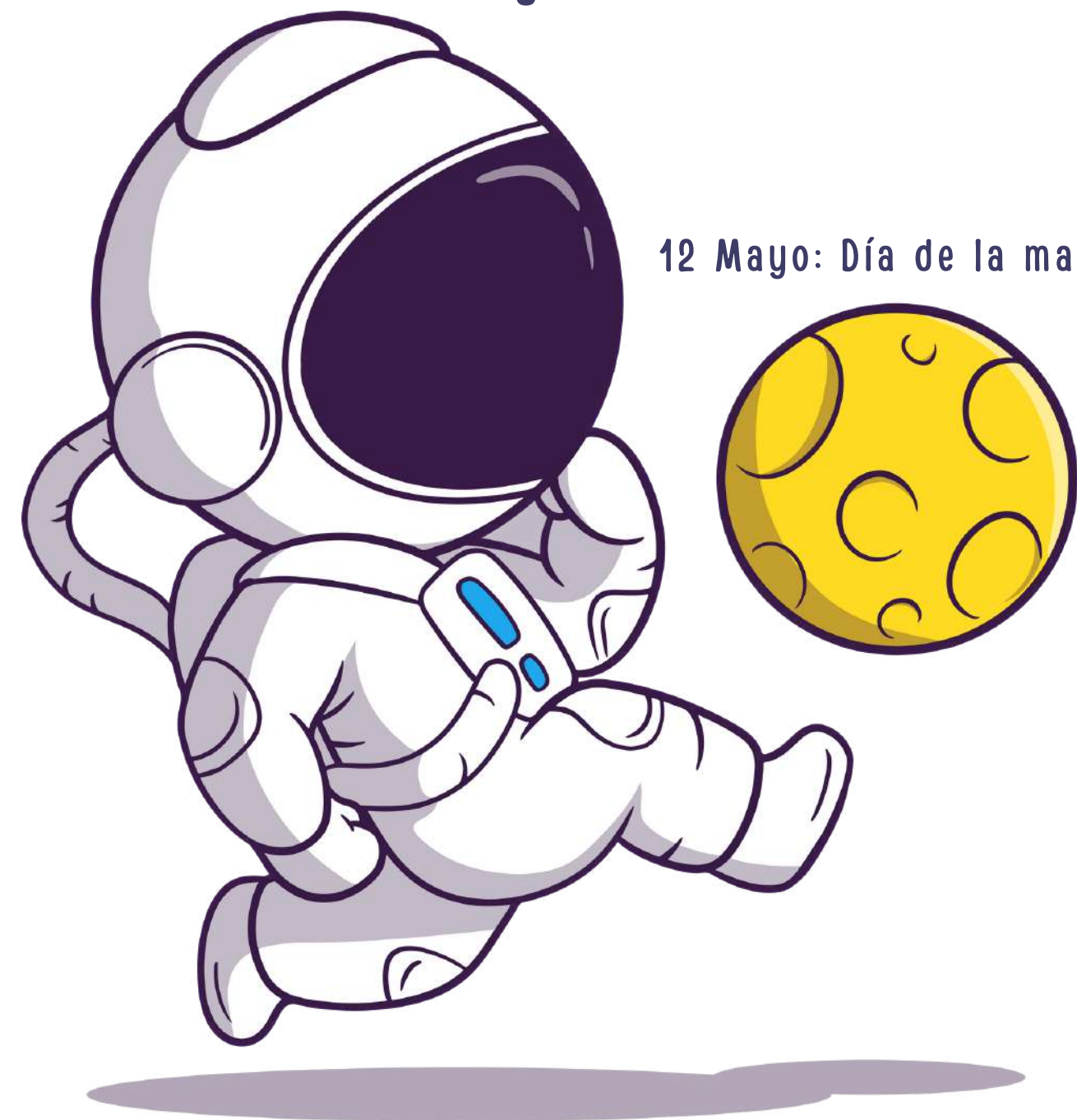
15: Día del maestro

21: Izada de bandera: Día de la Afrocolombianidad

22: Misterios gloriosos

Del 27 al 31: Semana cultural y salida pedagógica

# Respeto



12 Mayo: Día de la madre



\*El cronograma está sujeto a cambios

# Junio

LU	MA	MI	JU	VI	SA
					1
3	4	5	6	7	8
10	11	12	13	14	15
17	18	19	20	21	22
24	25	26	27	28	29

Del 13 al 18: Evaluaciones bimestrales

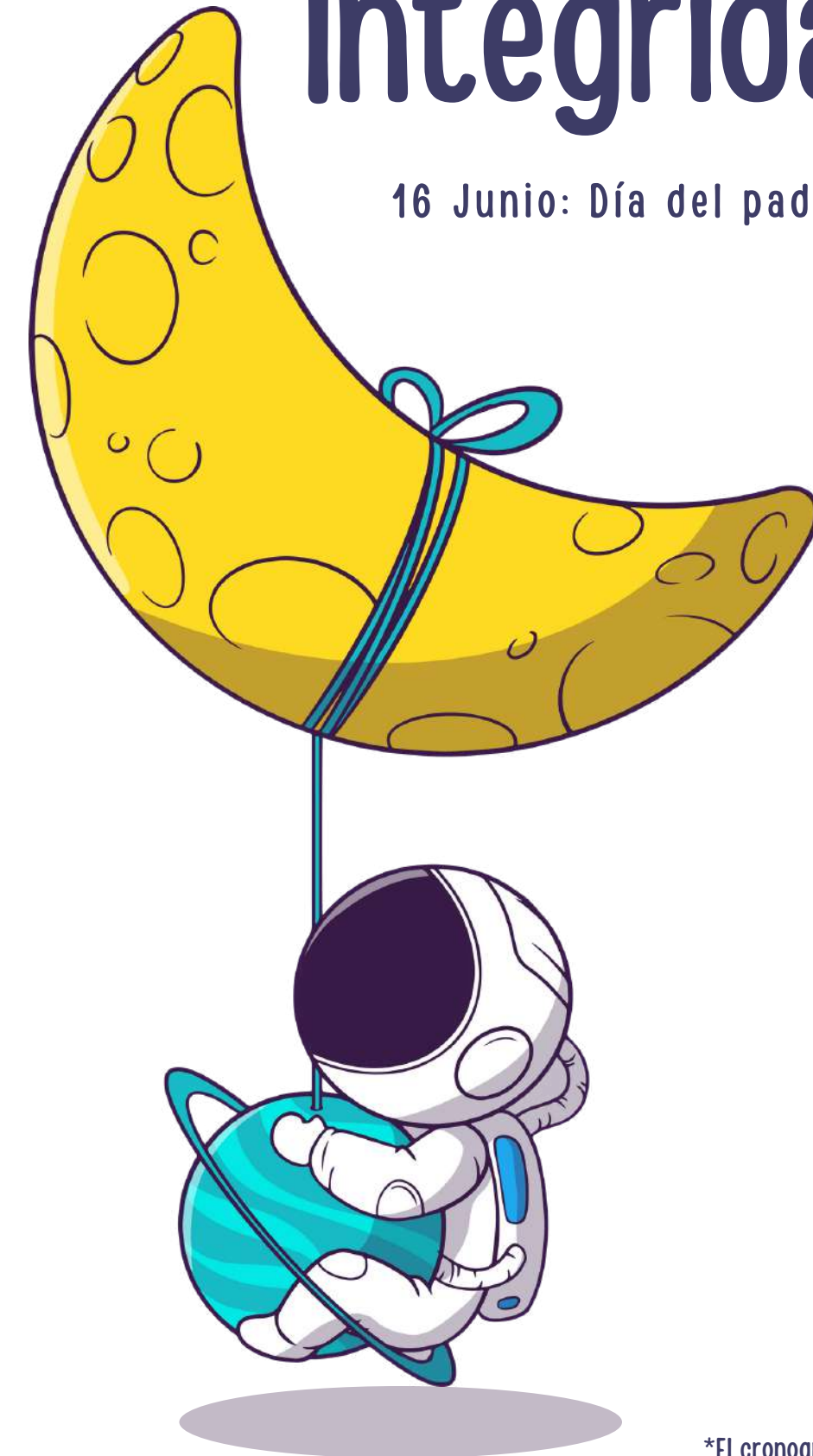
18: Centro literario

19: Clausura electivas I semestre

Del 20 al 28: Vacaciones intermedias

# Integridad

16 Junio: Día del padre



\*El cronograma está sujeto a cambios

# Julio

LU	MA	MI	JU	VI	SA
1	2	3	4	5	6
8	9	10	11	12	13
15	16	17	18	19	20
22	23	24	25	26	27
29	30	31			

Del 02 al 12: Vacaciones intermedias

15: Inicio III Bimestre

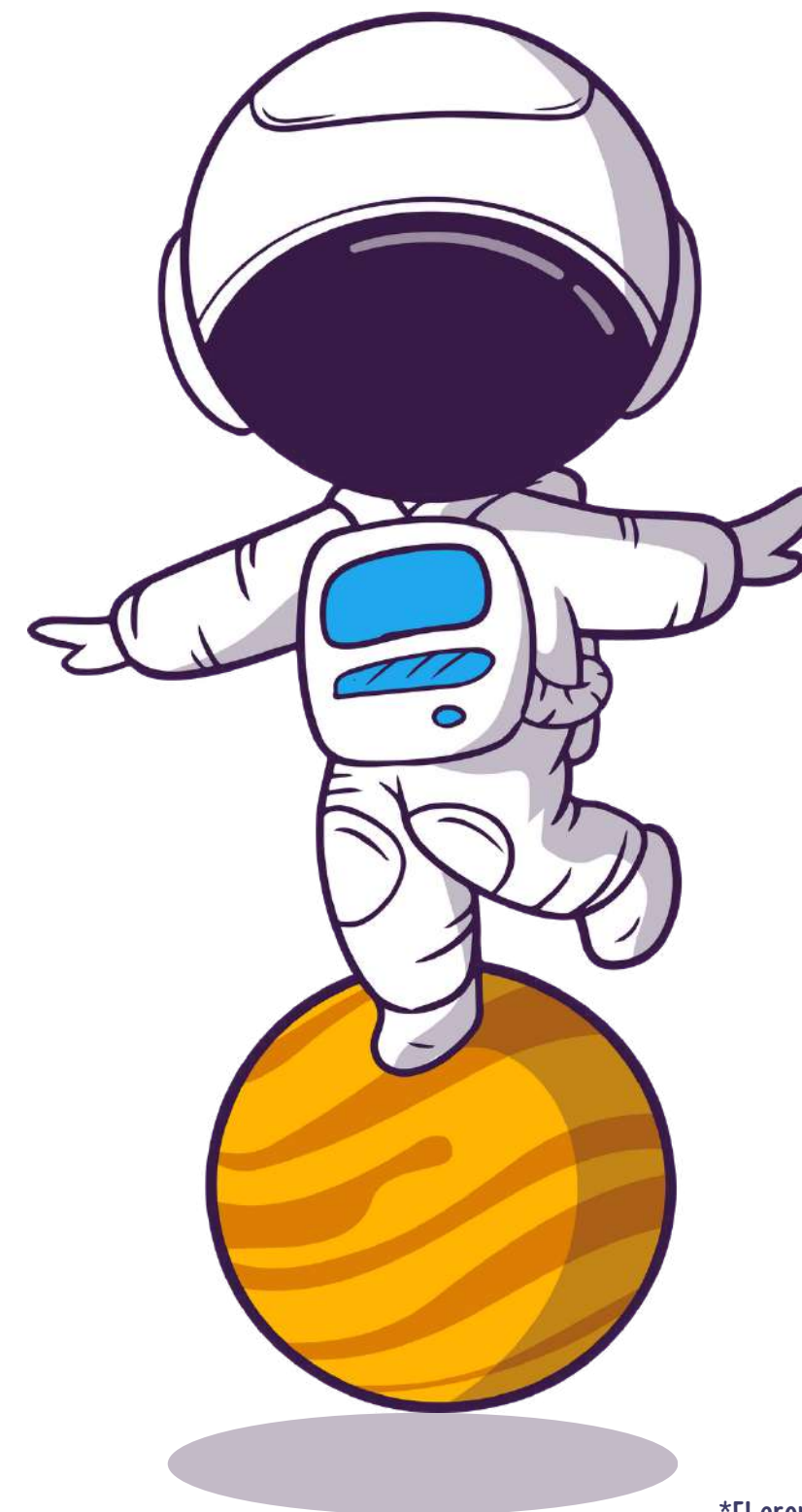
17: Estudiantes citados exclusivamente para recuperaciones

23: Inicio electivas II semestre

25: Izada de bandera: Día de la independencia

27: Il Entrega de informes académicos y convivenciales

# Verdad



\*El cronograma está sujeto a cambios

2024

# Agosto

LU	MA	MI	JU	VI	SA
			1	2	3
5	6	7	8	9	10
12	13	14	15	16	17
19	20	21	22	23	24
26	27	28	29	30	31

01: Inicio admisiones 2025

02: Celebración día del abuelo

14: Izada de bandera: Batalla de Boyacá y Fundación de Bogotá

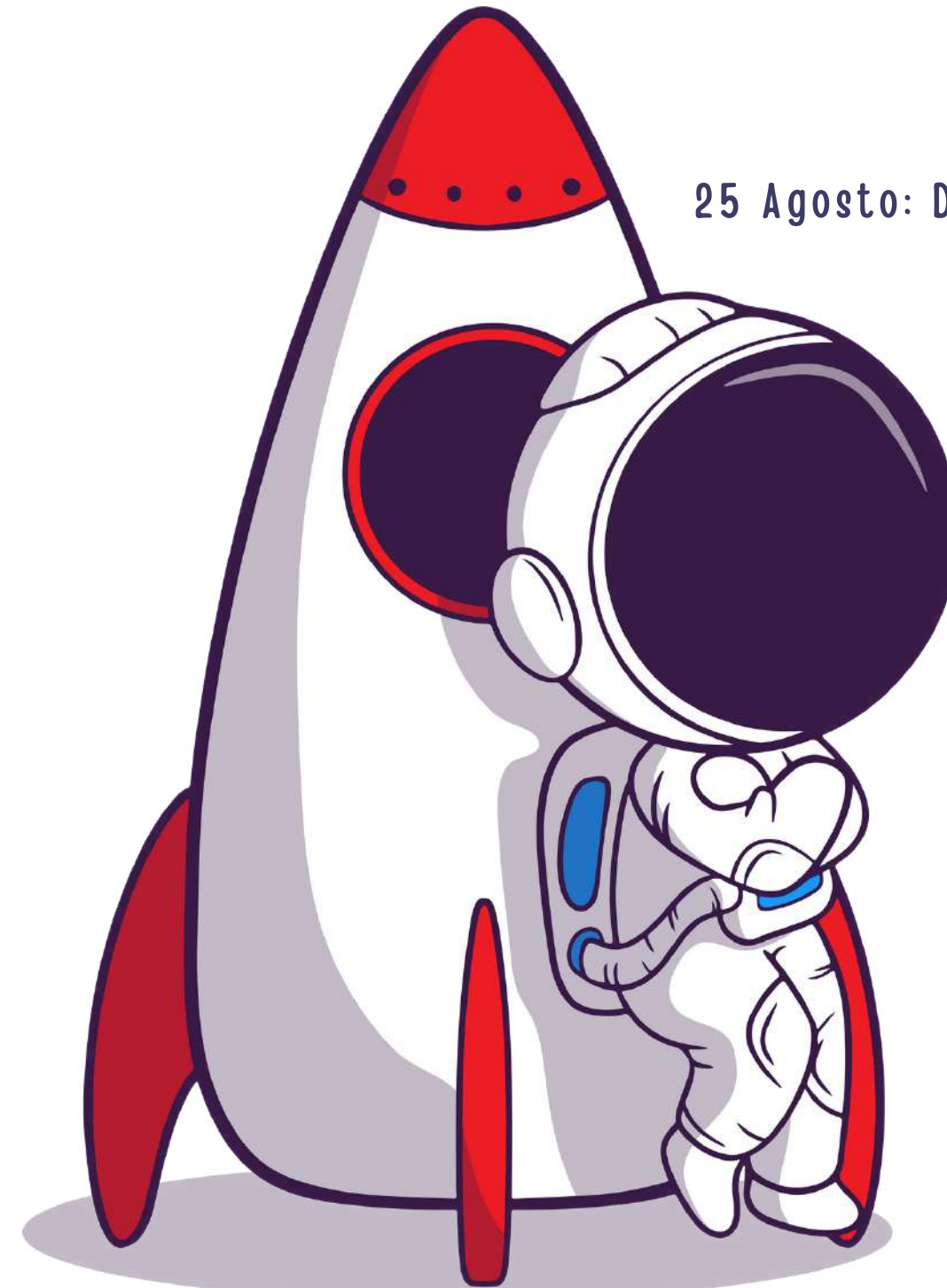
17: Primeras comuniones

23: Aniversario No. 31 del Colegio Chambers

23: Salida pedagógica

# Creatividad

25 Agosto: Día del abuelo



\*El cronograma está sujeto a cambios



# Septiembre

LU	MA	MI	JU	VI	SA
2	3	4	5	6	7
9	10	11	12	13	14
16	17	18	19	20	21
23	24	25	26	27	28
30					

Del 09 al 12: Evaluaciones bimestrales

09: Centro literario

10: Spelling Bee

13: Día del artista - Jean Day

16: Inicio IV Bimestre

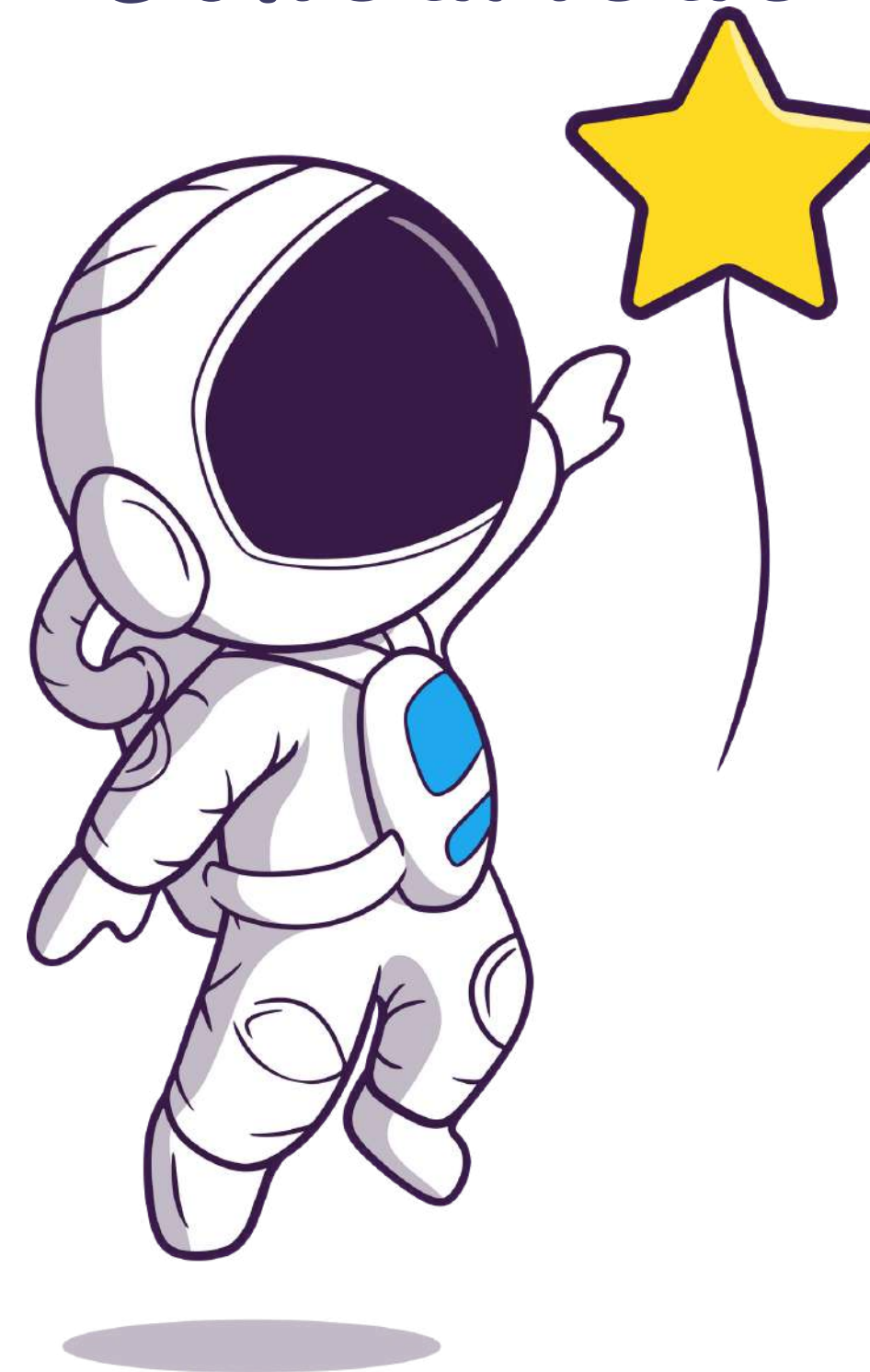
19: Celebración amor y amistad

26: Estudiantes citados exclusivamente para recuperaciones

27: Donaciones

28: III Entrega de informes académicos y convivenciales

# Solidaridad



\*El cronograma está sujeto a cambios

# Octubre

# Honestidad

LU	MA	MI	JU	VI	SA
	1	2	3	4	5
7	8	9	10	11	12
14	15	16	17	18	19
21	22	23	24	25	26
28	29	30	31		

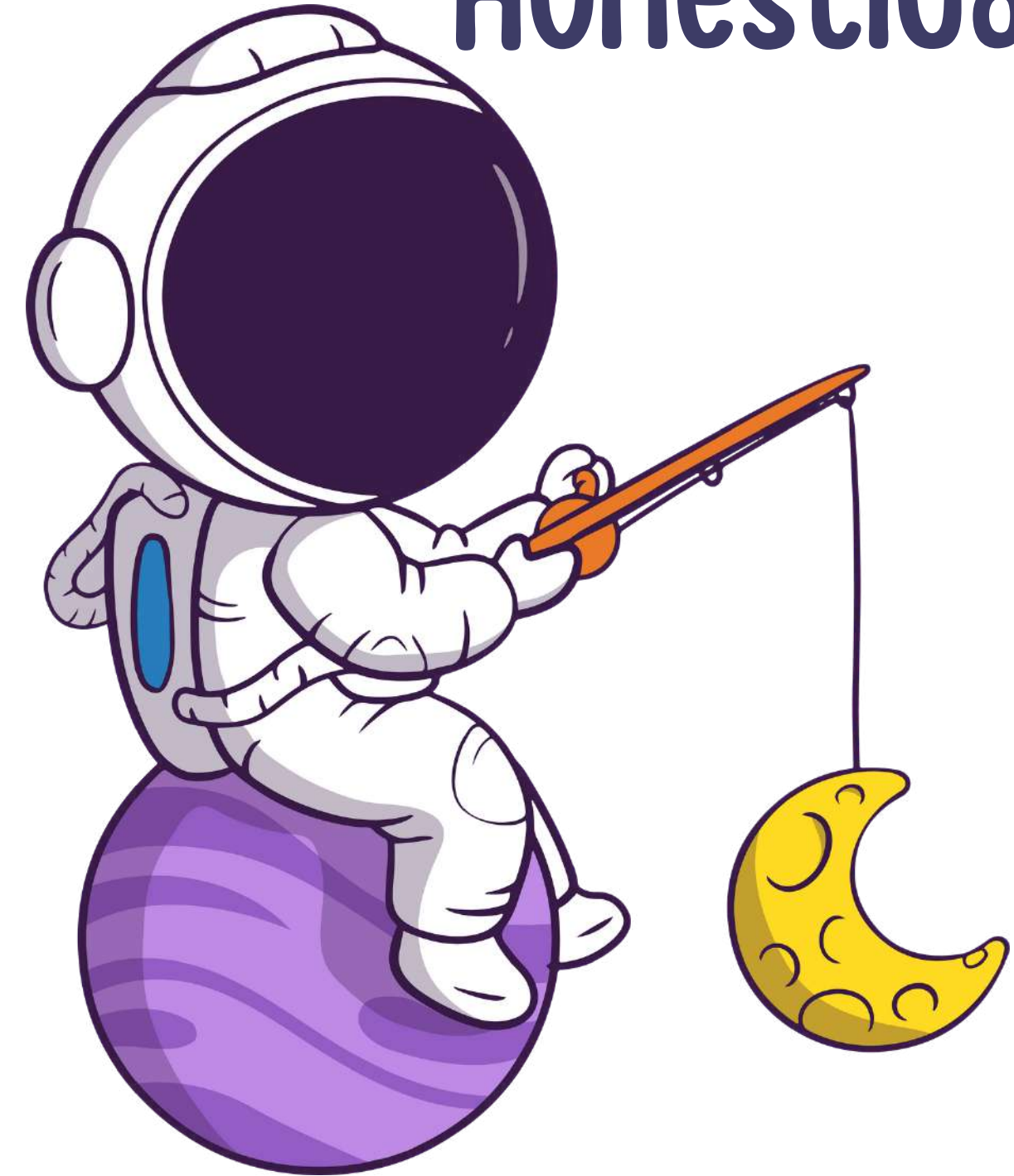
Del 07 al 11: Receso estudiantil

19: Reunión Consejo Directivo

23: Izada de bandera: Descubrimiento de América y Día de la Raza

25: Despedida de grado 5°

31: Carnaval de los Niños



\*El cronograma está sujeto a cambios

# Noviembre

LU	MA	MI	JU	VI	SA
				1	2
4	5	6	7	8	9
11	12	13	14	15	16
18	19	20	21	22	23
25	26	27	28	29	30

Del 01 al 15: Novenas Navideñas

14: Entrega de símbolos

Del 19 al 22: Evaluaciones bimestrales

20: Día del psicólogo

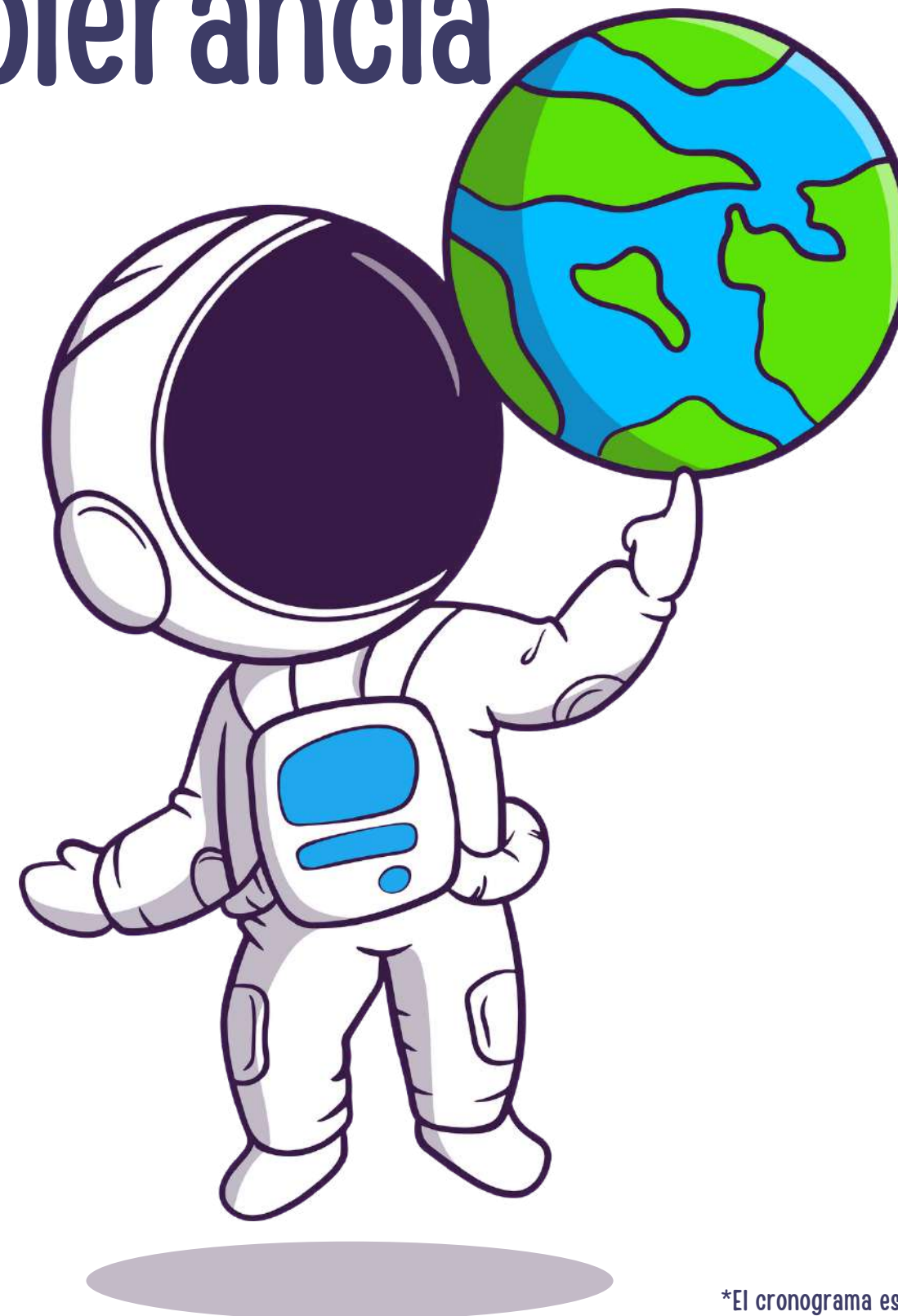
21: Clausura electivas II semestre

22: Final año escolar

23: Estudiantes citados exclusivamente para recuperaciones

28: Clausura y IV Entrega de informes académicos y convivenciales

# Tolerancia



\*El cronograma está sujeto a cambios